

ミッドタウン・  
ダンジョン

Midtown Dungeon

2013

デザイン監修

2013.10.18-11.4

-

Design Supervision

October-November, 2013

東京都心に位置する巨大開発プロジェクト

「東京ミッドタウン」のオープンスペースに設置された  
イベント用のインスタレーションである。

貨物用の木製パレットを用い、  
マンハッタン・グリッドをテーマとして、  
中央の広場（セントラルパーク）を  
中心に4つの公園を用意し、  
仮想の都市を表現した。

This is an installation for an event held within the open space  
in "Tokyo Midtown". It is a huge development project  
located in the heart of Tokyo.

Using wooden pallets from cargo, and introducing the "Manhattan grid" of  
New York City as the theme, a virtual city of 4 parks was designed,  
with one main square in the center (central park).

Photo: Takashi Kato [002-004 , 006 , 008]





Heart Square



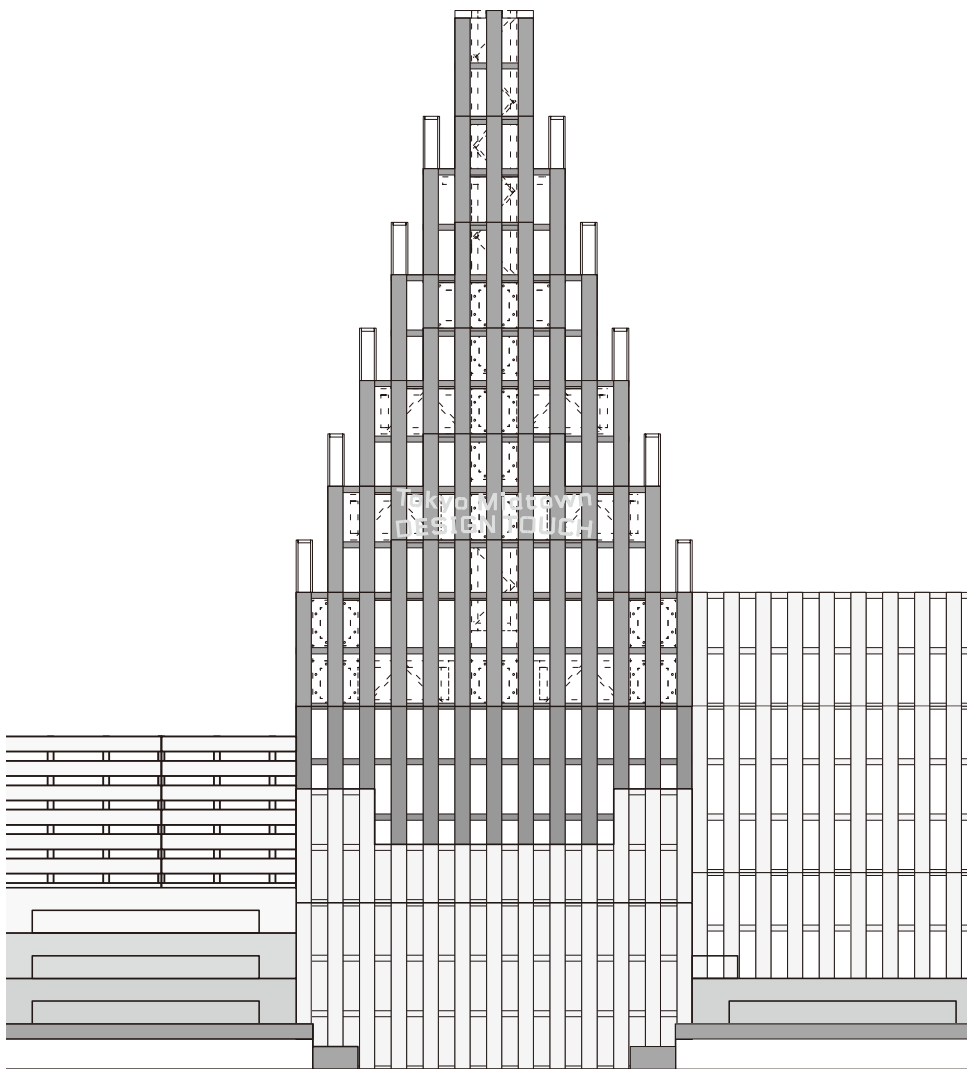
Tunnel Square



Bubble Square

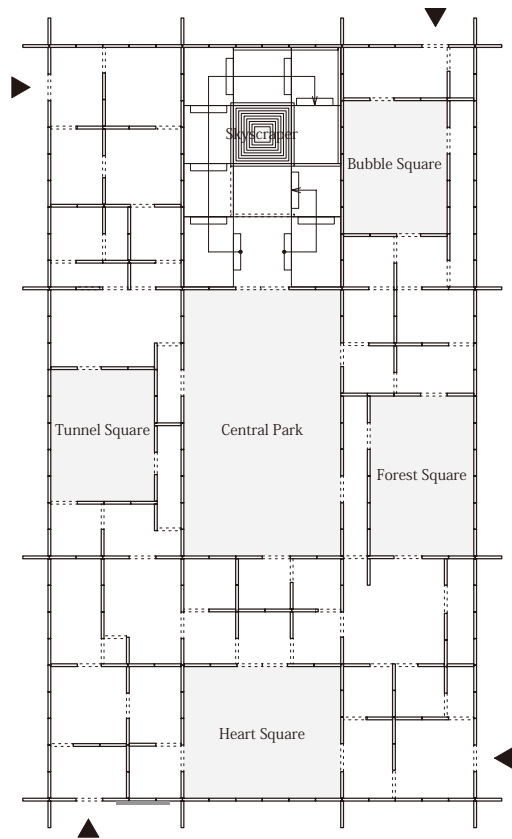


Forest Square



Skyscraper detail S=1/50





Plan S=1/200

