

小屋の家

Shed HOUSE

2011

所在地: 神奈川県横須賀市

竣工: 2011 年 10 月

用途: 住宅

構造: 木造在来工法

鉄筋コンクリート造

規模: 地上 2 階

最高の高さ: 6,318 mm

敷地面積: 156.12 m²

建築面積: 61.54 m²

延床面積: 97.06 m²

-

Kanagawa, Japan

October, 2011

Private Residence

97.06 m²

東京郊外の海沿いの敷地に建つ小屋のような住宅。

海側はテラスが回った立面を、

山側は切妻型の山小屋風の立面をもつ、

ふたつの小屋がハイブリットしたような構えの住宅。

内部空間では

大きな屋根を共有する一室空間とすることで、

家族がつながりを感じられるようにした。

The shed-like house is

located on the seaside suburbs of Tokyo.

It is the hybrid of two sheds:

the sea side elevation with a terrace wrapped around

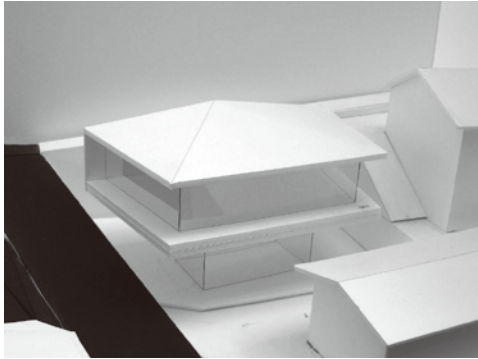
and the mountain side elevation resembling

the characteristics of a cottage.

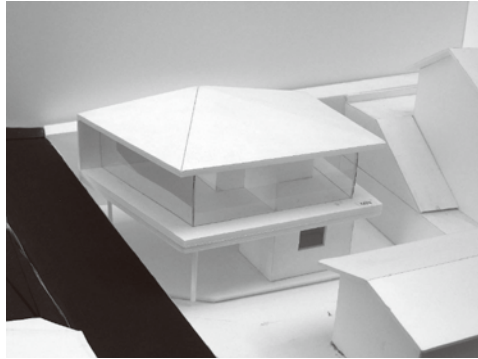
Inside, the family can feel connected under one large roof.

Photo: Takumi Ota [002, 005-008, 010, 012, 014, 016-018]

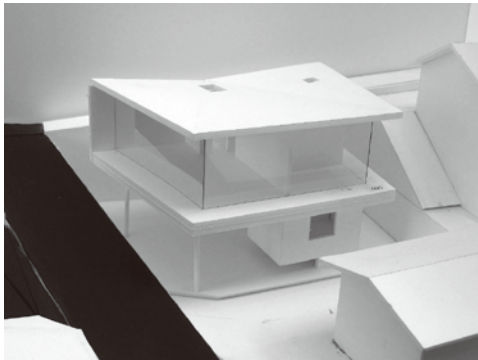




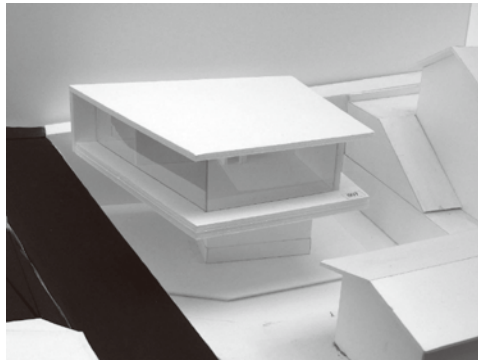
001



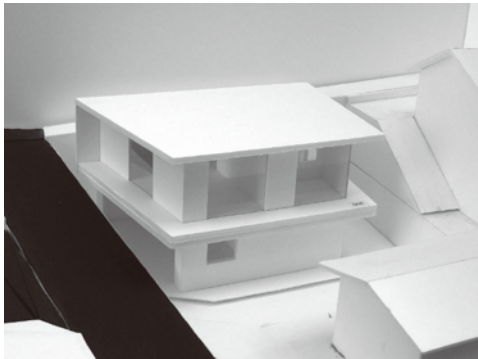
003



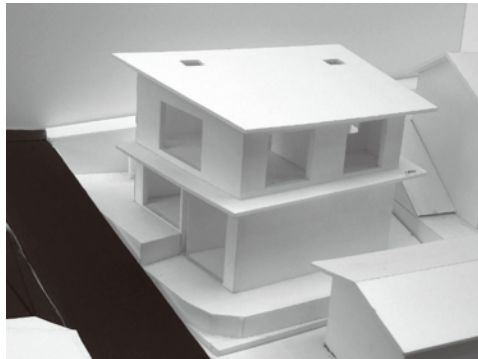
005



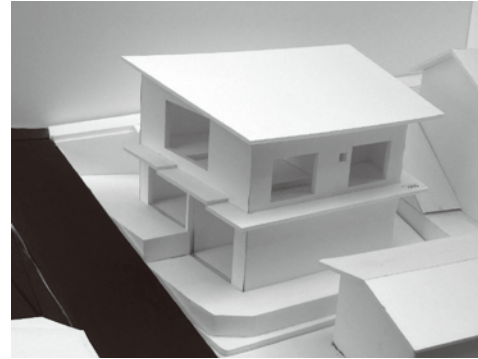
007



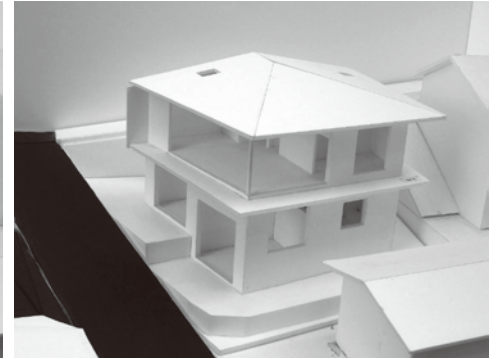
008



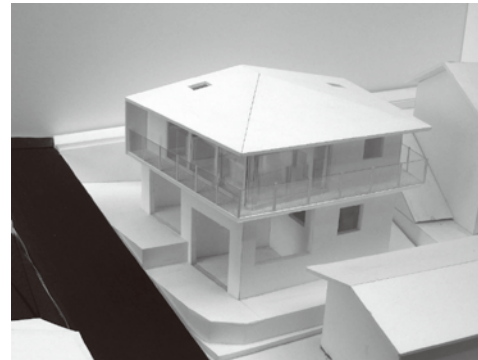
009



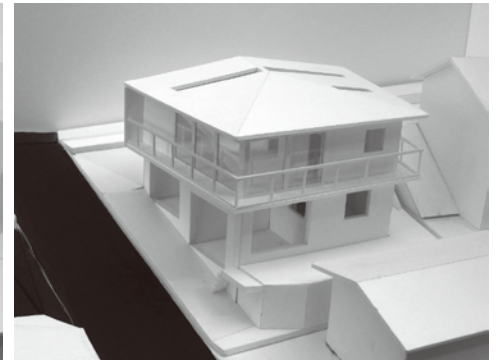
010



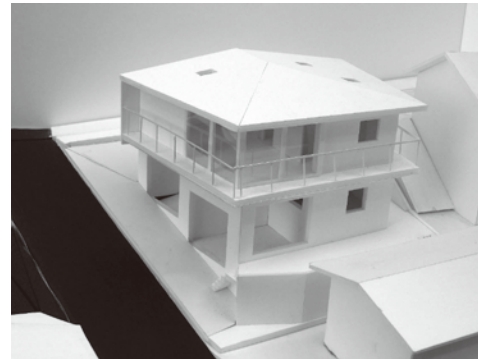
011



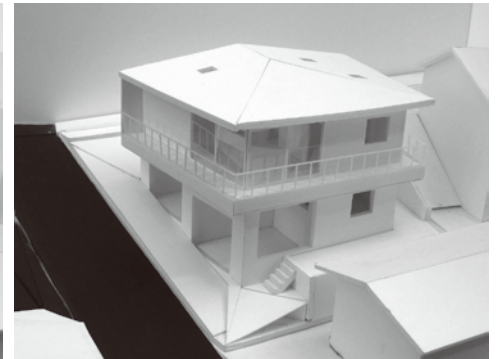
012



014



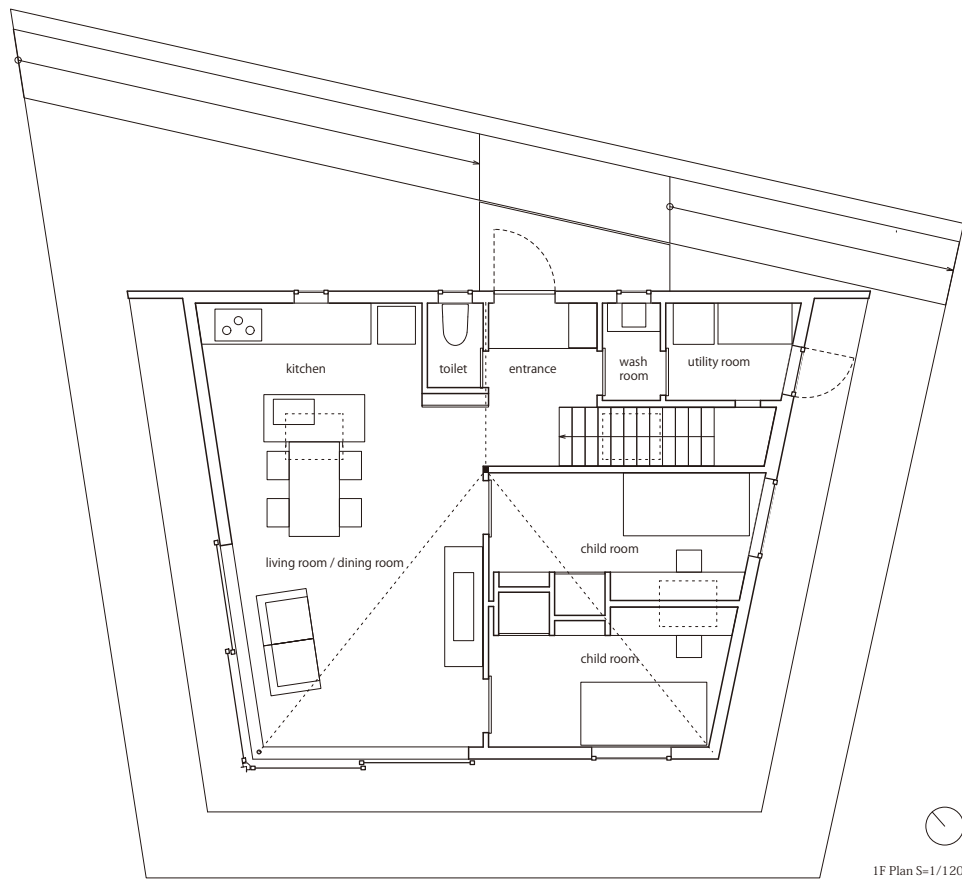
015

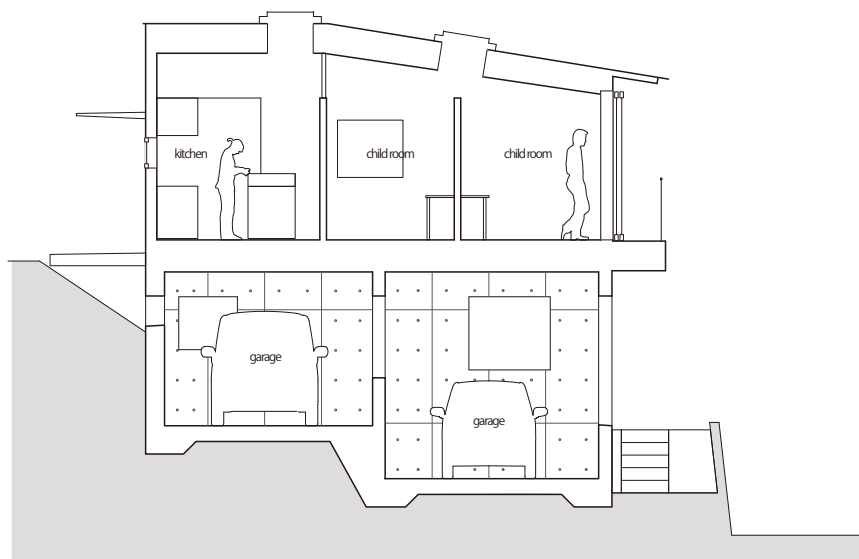


016



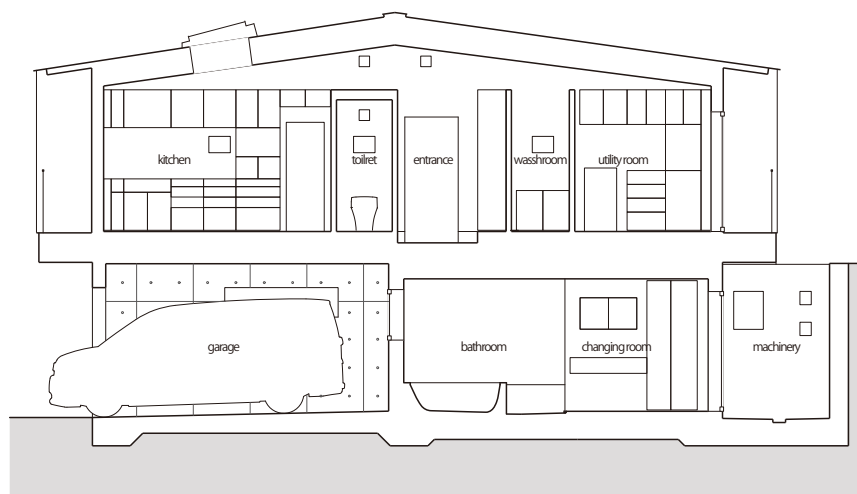






Section S=1/120





Section S=1/120



