

## 東京郊外の家

HOUSE in Tokyo Suburbia

2009

所在地：神奈川県川崎市

竣工：2009 年 3 月

用途：住宅

構造：木造在来工法

規模：地上 3 階

最高の高さ：9,095 mm

敷地面積：65.39 m<sup>2</sup>

建築面積：32.77 m<sup>2</sup>

延床面積：96.83 m<sup>2</sup>

—

Kanagawa, Japan

March, 2009

Private Residence

96.83 m<sup>2</sup>

東京郊外の明るい住宅地に建つ、

若い夫婦のための住宅である。

「郊外」という環境に向かい合い、

その再構築を試みようとした。

The house is for a young couple  
living in a residential area of Tokyo suburbia.  
An attempt was made to rebuild the house,  
faced in the environment called "suburbia".

Photo: Kenichi Higuchi [002, 005-006, 008, 010, 012, 014]





001



003



004



005



007



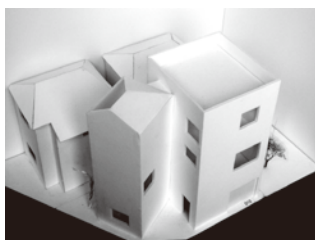
008



009



011



012



013



014



015



016



018



019



020



021

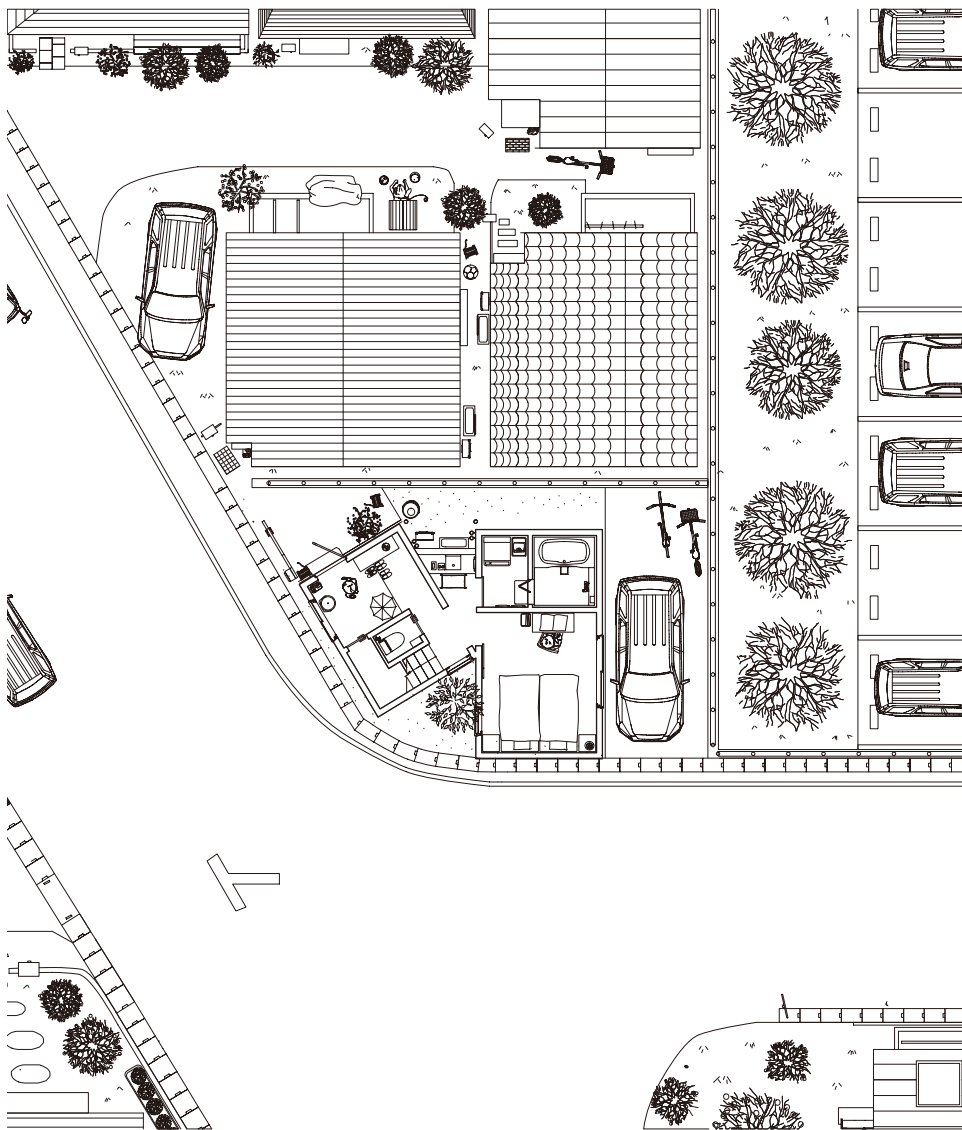


023



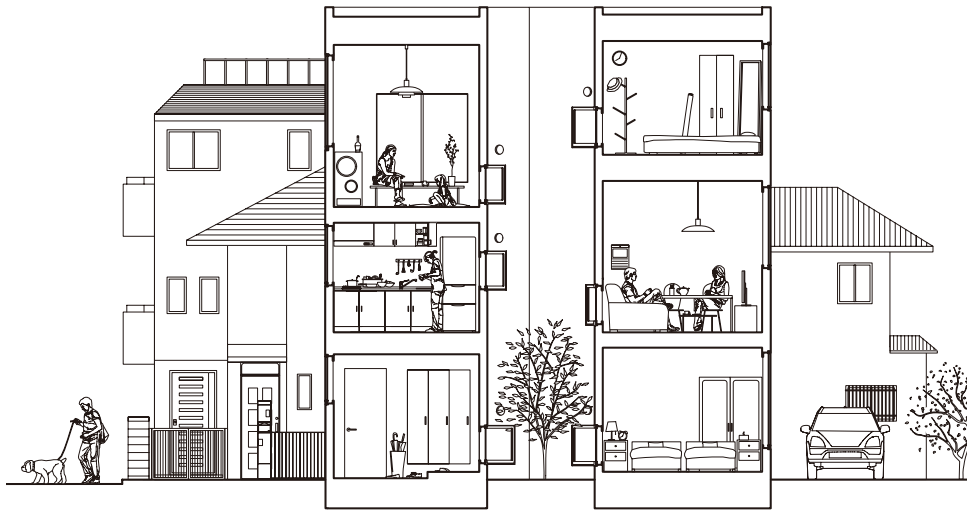






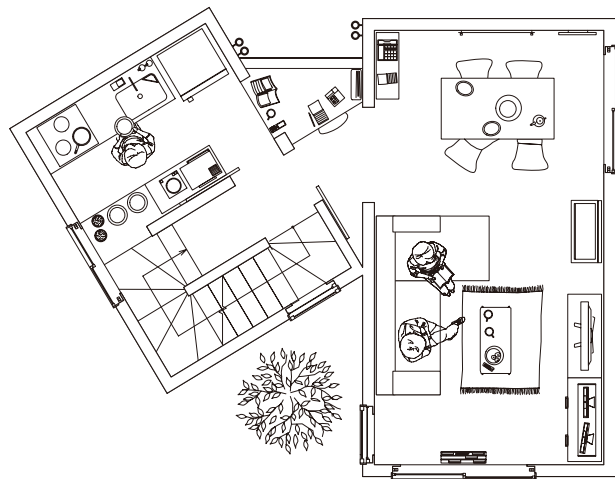
Site Plan S=1/200





Section

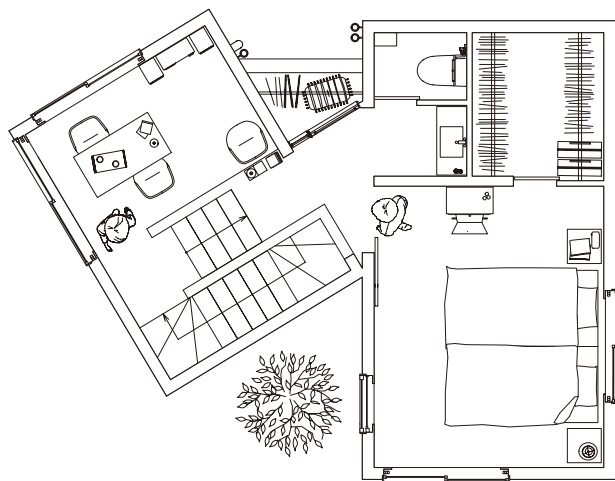




2F Plan S=1/100







3F Plan S=1/100

