

APARTMENT N

APARTMENT N

2014

所在地：東京都目黒区

竣工：2014 年 6 月

用途：共同住宅

構造：鉄筋コンクリート造

規模：地上 3 階

最高の高さ：7,705 mm

敷地面積：70.16 m²

建築面積：36.30 m²

延床面積：122.52 m²

—

Tokyo, Japan

June, 2014

Apartment

122.52 m²

東京の都心部の小さな集合住宅のプロジェクトである。

開口部は柱と梁の隙間として定義し

躯体を 1m 幅、200mm 厚のリボン状の

グリッドとして構成した。

各開口部やバルコニーは、公園側に居室を近づけ

開放感を与えるため部分的に省略されたり

下階の屋根となったり、というように

個別の要求に便宜的に対応してローカライズしている。

This is a small apartment building project
located in central Tokyo.

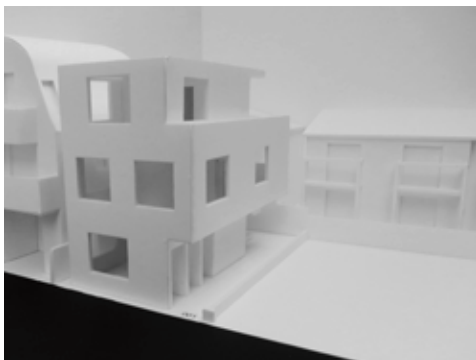
The window is defined by the gap of the columns and the beams,
and the skeleton composes a grid with a one-meter wide,
200 millimeter thick ribbon.

Each window and balcony is conveniently localized through
individual demands by cutting the balcony short or making it
become the roof of the floor below.

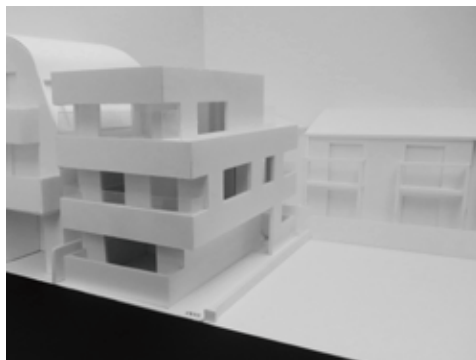
Likewise, by bringing the living room closer to the park,
it offers a more spacious feeling to the interior.

Photo: Takumi Ota [002, 005-006, 008, 010-016]

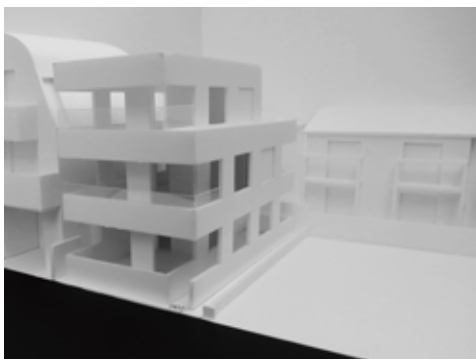




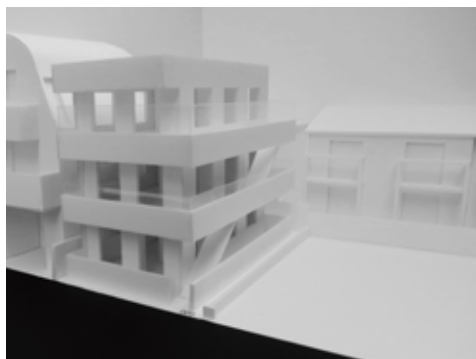
001



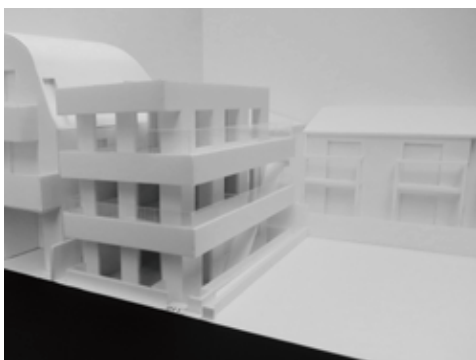
005



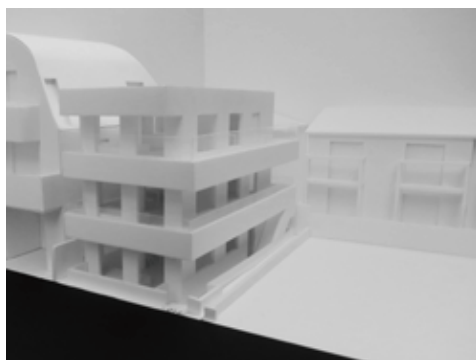
007



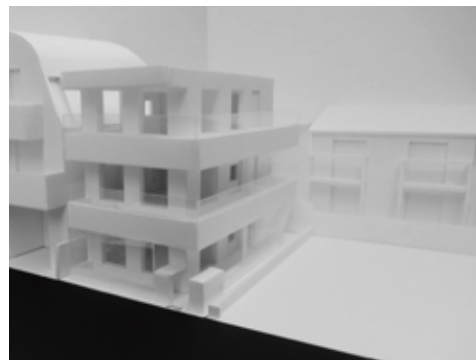
009



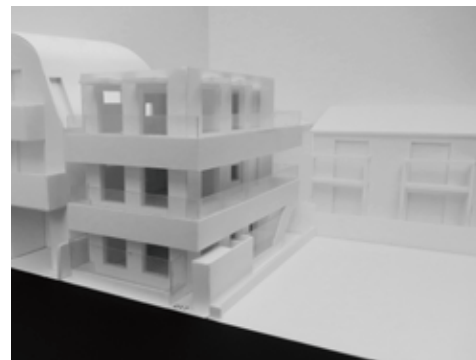
011



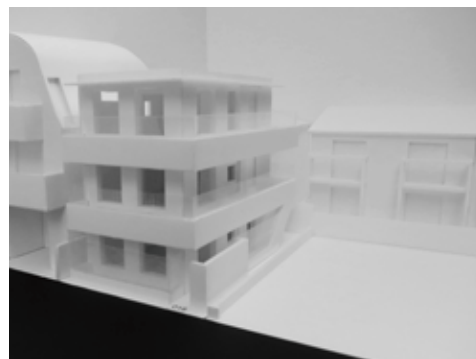
014



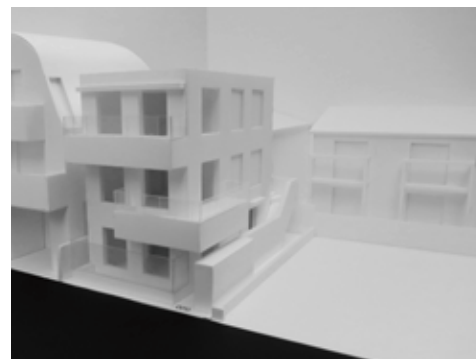
016



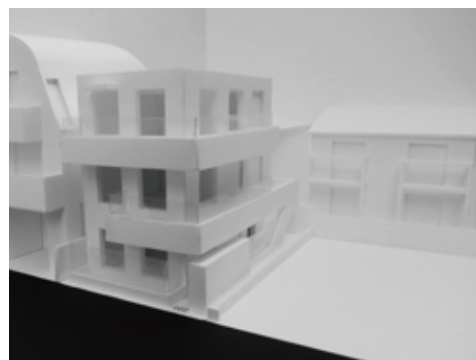
017



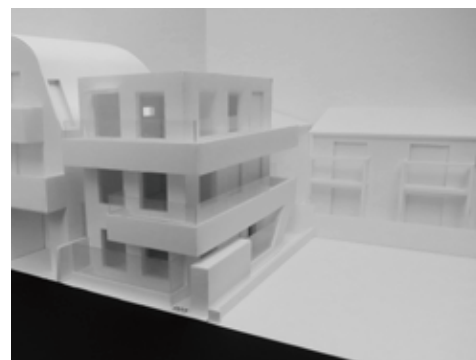
018



020

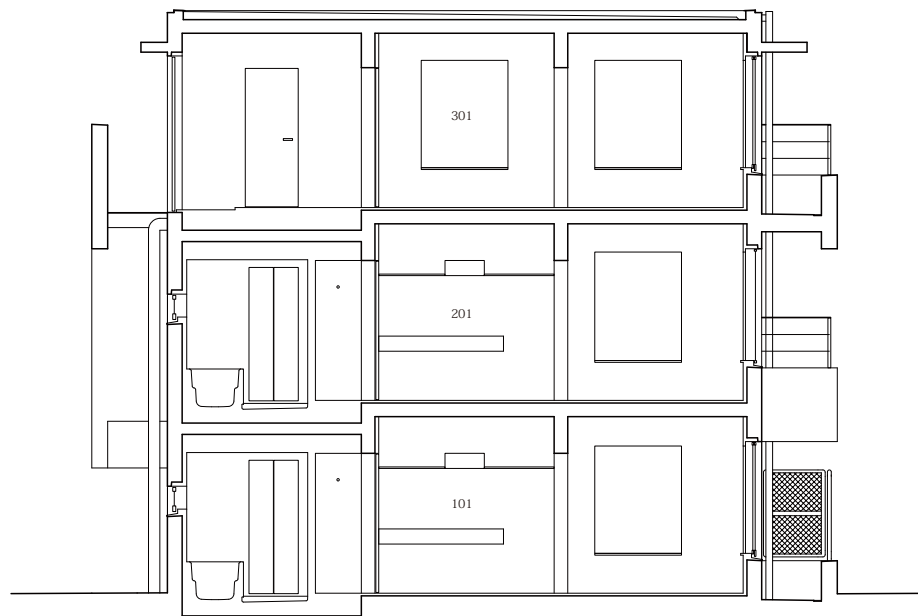


022



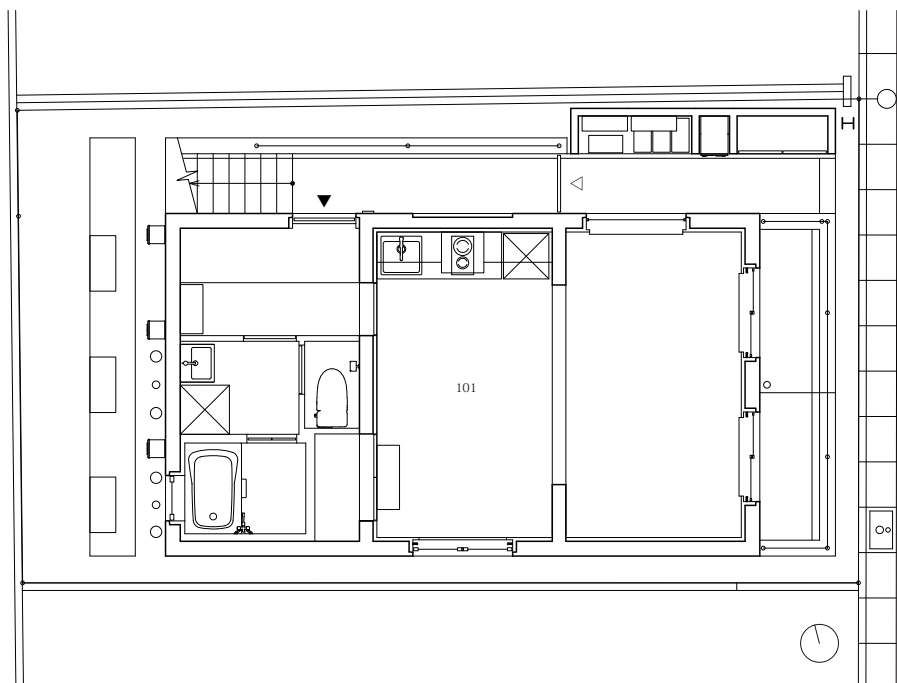
023





Long Section S=1/100





1F Plan S=1/100



