

BUILDING T

BUILDING T

2009

所在地：東京都千代田区

竣工：2009年9月

用途：オフィス

構造：鉄骨造 SRC造

規模：地下1階、地上9階

最高の高さ：37,720 mm

敷地面積：216.08 m²

建築面積：122.27 m²

延床面積：992.30 m²

—

Tokyo, Japan

September, 2009

Office

992.30 m²

東京都内の高級住宅街の一角に建設された

サービス・オフィスである。

基準階を、ロフトの設置されたメインフロア、

天井の高い透明なエクストラ・スペース、

ユーティリティの3つに分け、

3つのタワーにまとめた。

This office was built in the exclusive residential district in Tokyo.

The standard floor is divided into three parts,

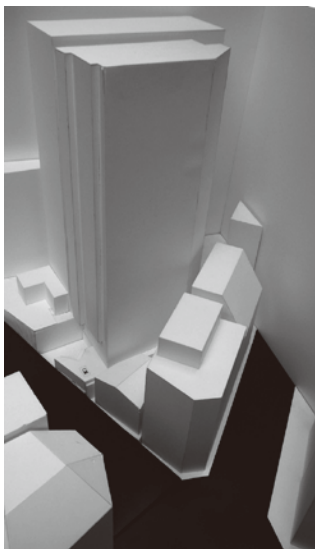
a main space with a loft,

a high-ceilinged transparent extra space, and a place for utilities.

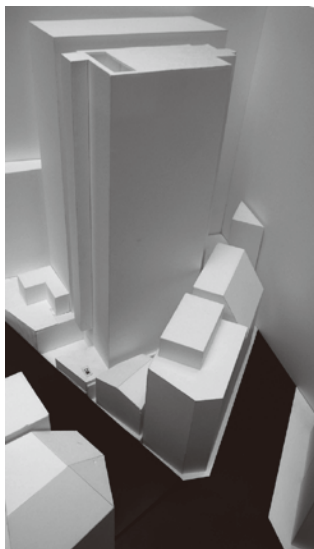
It is organized into three towers.

Photo: Kenichi Higuchi [002, 006, 008]

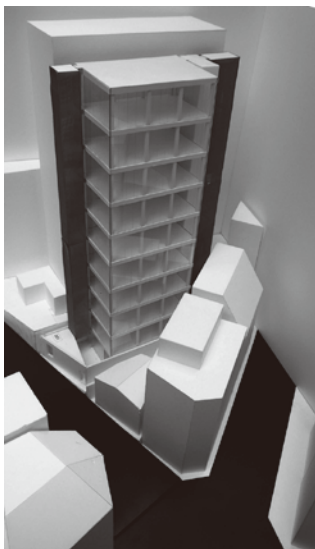




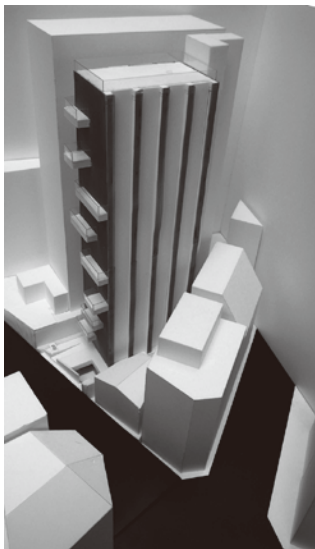
001



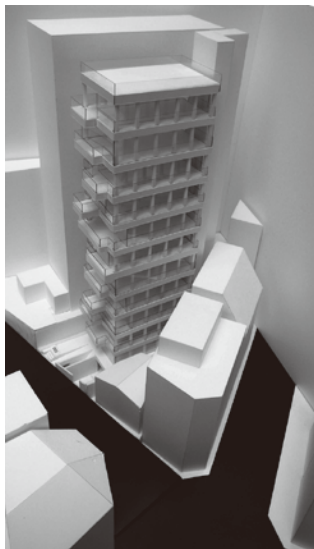
002



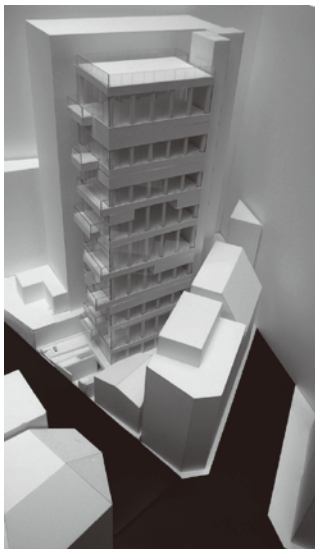
003



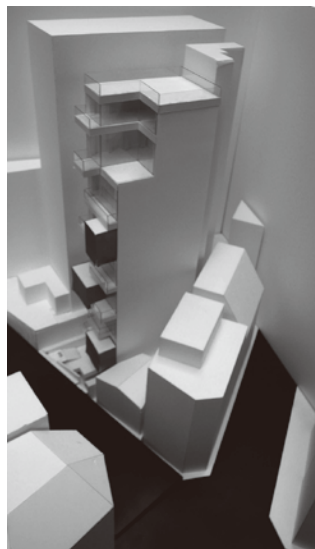
004



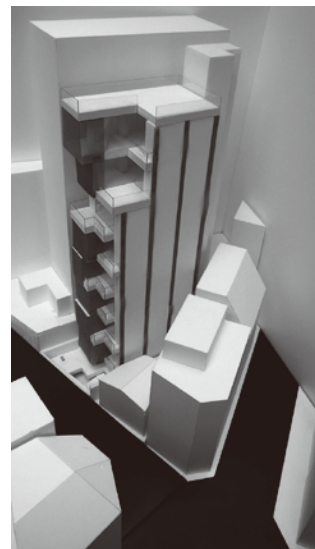
005



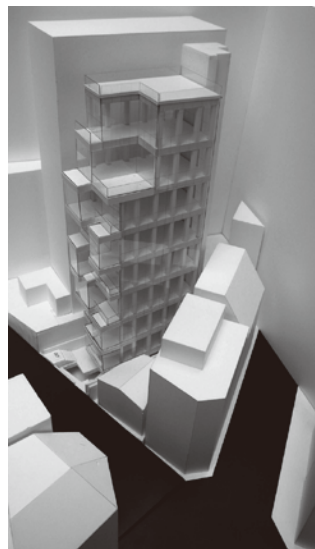
006



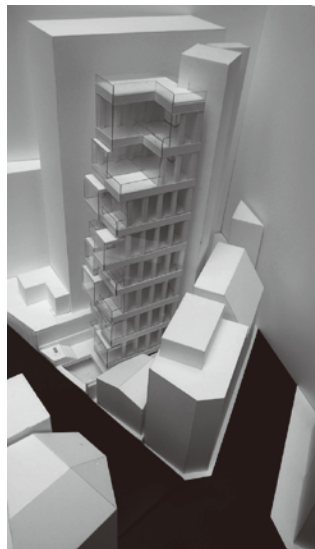
007



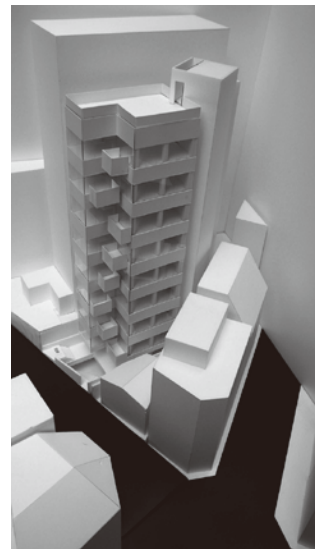
008



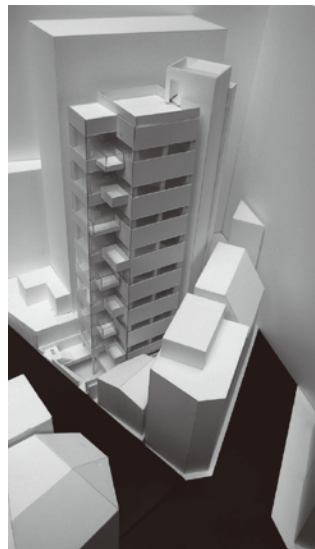
009



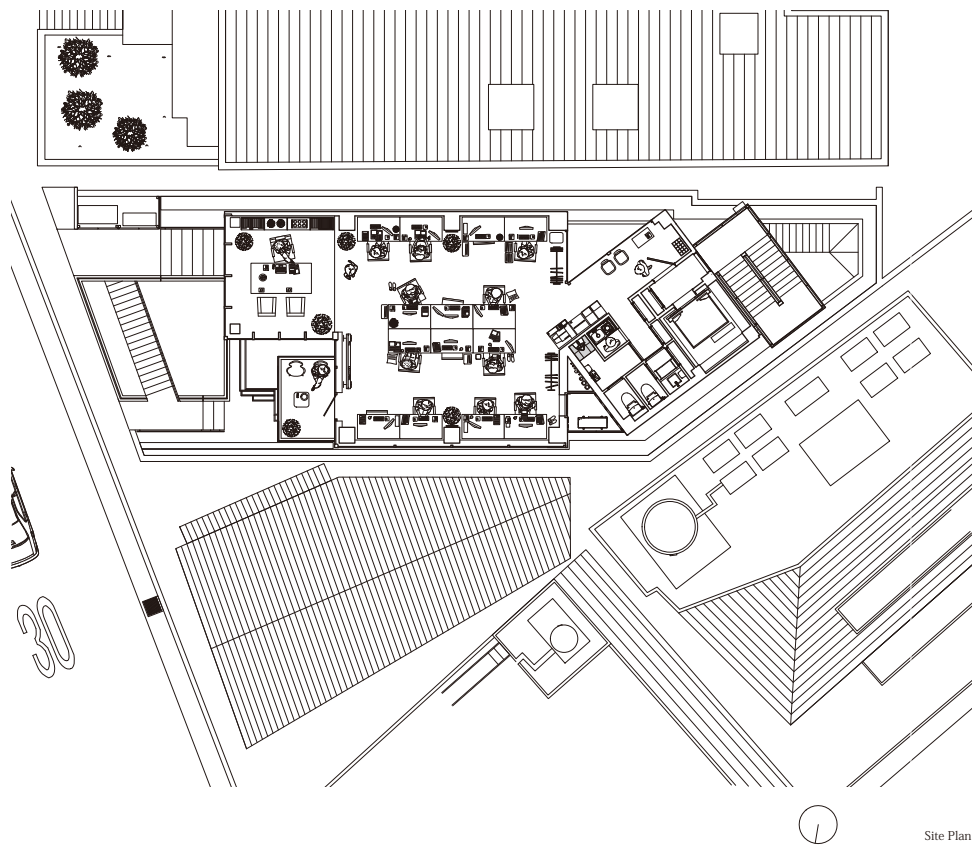
010



011

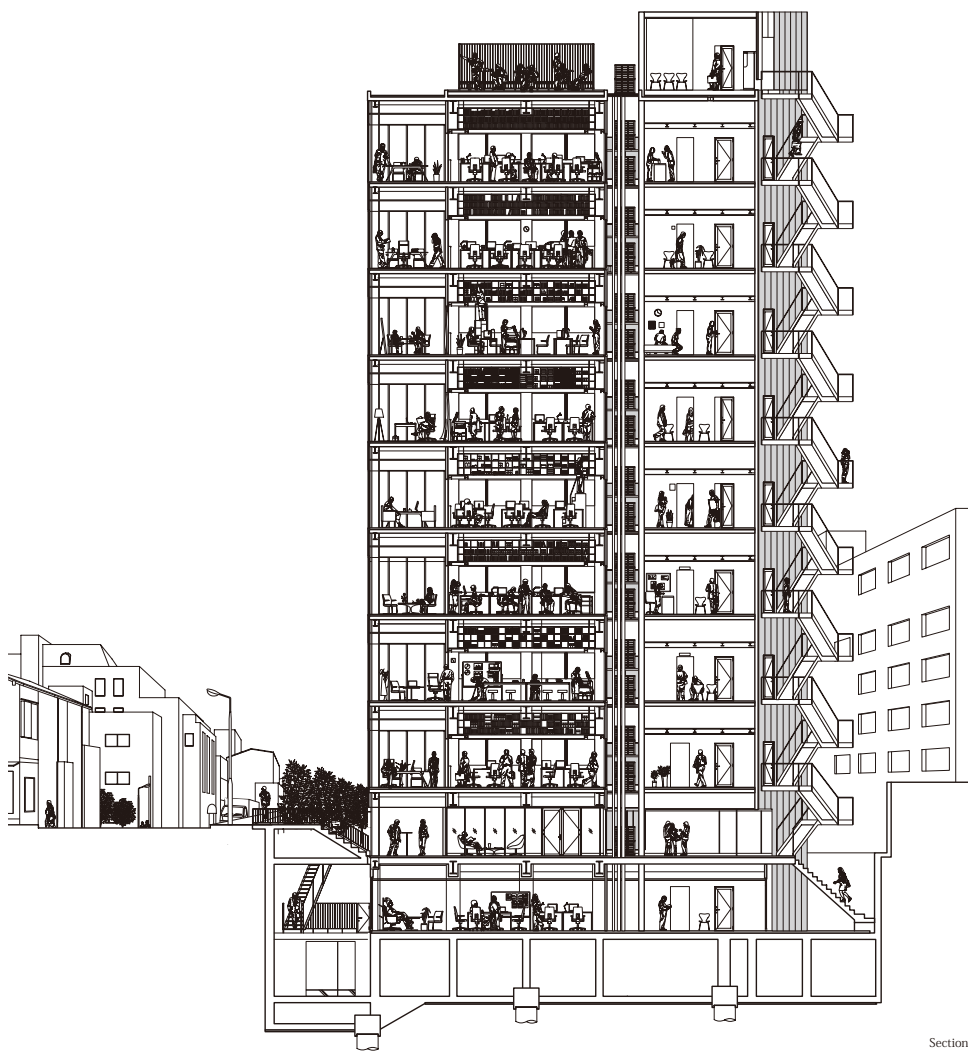


012



Site Plan





Section

