

BUILDING K

BUILDING K

2008

所在地：東京都杉並区
竣工：2008 年 5 月
用途：共同住宅、店舗
構造：鉄骨造
規模：地上 6 階
最高の高さ：19,788 mm
敷地面積：559.38 m²
建築面積：346.02 m²
延床面積：1,611.37 m²
—
Tokyo, Japan
May, 2008
Apartment, Retail Store
1,611.37 m²

東京都内の市街地に計画された、

共同住宅と店舗からなる複合ビルである。

設備と構造を内包したメガ・ストラクチャーを採用し、

空調等の機器や配管に覆われがちな外部空間を

生活のための場として取り戻した。

Planned to be in downtown Tokyo,
the building complex consists of residences and a retail store.
The mega-structure that contains facilities and structure regained
a common external space that would otherwise be occupied by
air conditioning and plumbing equipment as a place for life.

Photo: Koichi Torimura [002, 005-014, 016, 018-019, 025-026, 028]

Photo: Javiel Callejas Sevilla [020-021, 023-024]





001



003



005



007



009



010



011



012



013



014



016



017



019



020



022



023



024



026



027



028



029



030



031



032



033



034



035



036



037



038

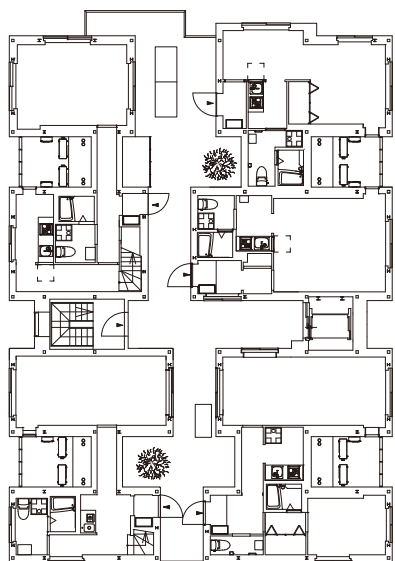






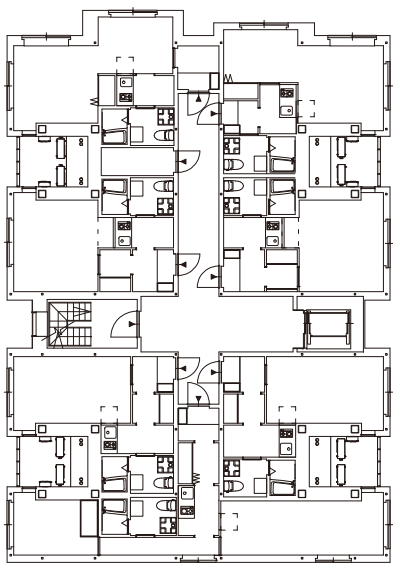




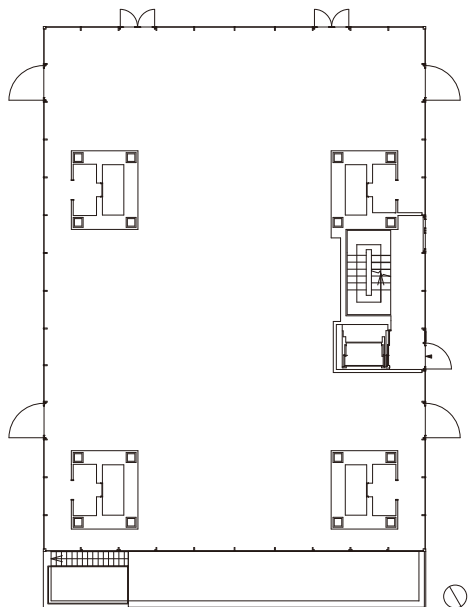


5F Plan S=1/300





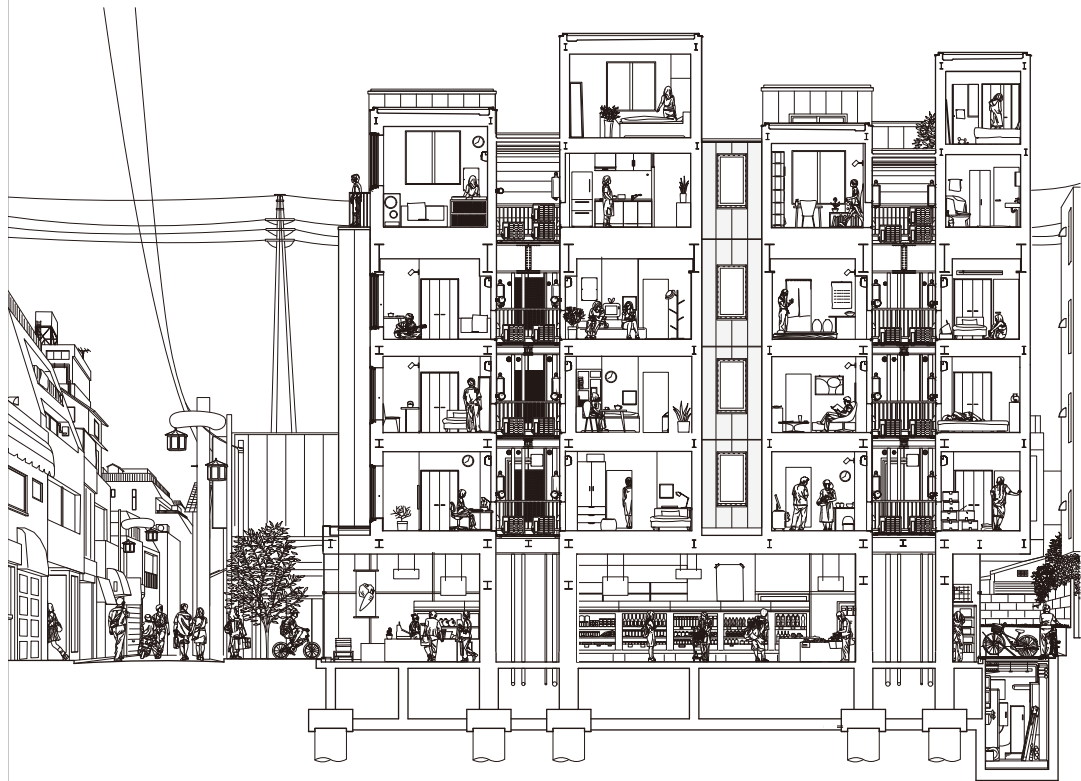
3F Plan



1F Plan S=1/300







Section

