

## APARTMENT B

APARTMENT B

2013

所在地：東京都目黒区

竣工：2013 年 3 月

用途：共同住宅

構造：鉄筋コンクリート造

規模：地上 3 階

最高の高さ：7,420 mm

敷地面積：99.18 m<sup>2</sup>

建築面積：68.93 m<sup>2</sup>

延床面積：182.60 m<sup>2</sup>

—

Tokyo, Japan

March, 2013

Apartment

182.60 m<sup>2</sup>

東京の都心部の小さな集合住宅のプロジェクトである。

厳しい北側高度斜線をかわしつつ、

最大限の占有空間を得るため、建築本体を南側に寄せ、

室内と連続した奥行きのあるバルコニを

北側に突出させた。

開放的な 3 面の空地・道路からの採光と通風を獲得し、

水回りを中心部に集約することで、

ワンルームの分割を行ってもなお

2 面採光が可能なプランニングとした。

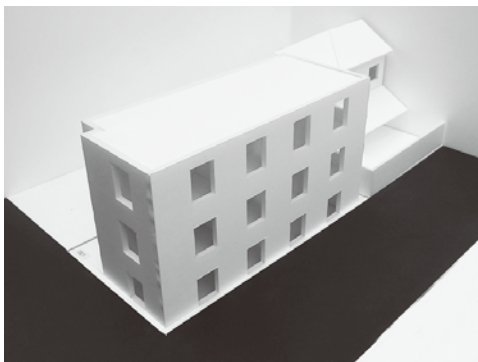
This is a project of the small apartment building project located in central Tokyo.

While keeping away from the setback regulation, in order to obtain maximum private space, the building itself was concentrated on the south side, allowing for the emergence of a spacious balcony -continuous from the interior- on the north side.

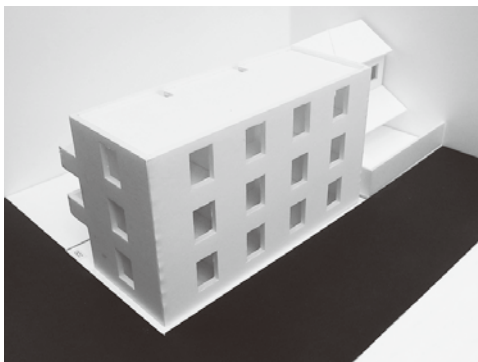
By placing the water supply and drainage in the center and providing three windows to each room, natural lighting and ventilation can be achieved even when dividing the room into two parts.

Photo: Takumi Ota [002, 005-006, 008, 010, 012-014, 016-020]

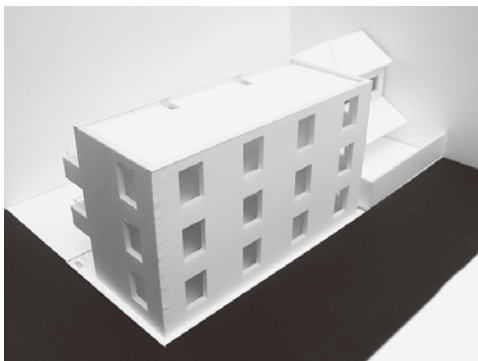




001



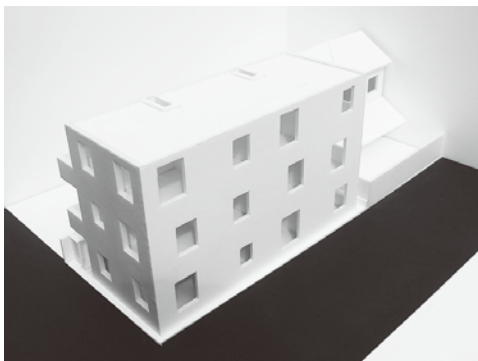
002



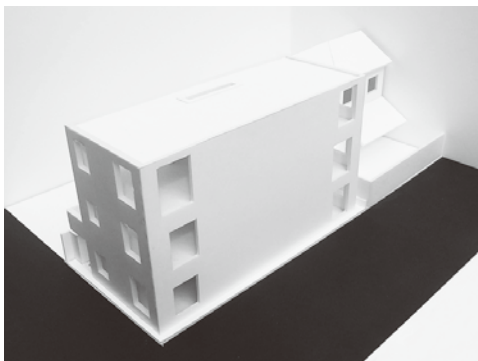
003



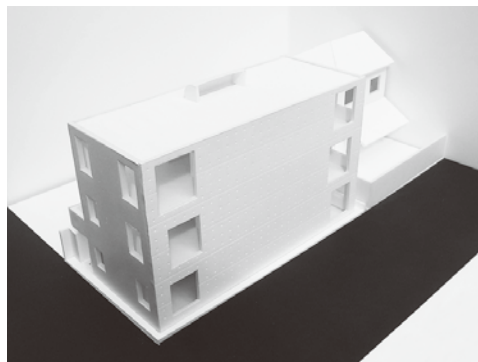
007



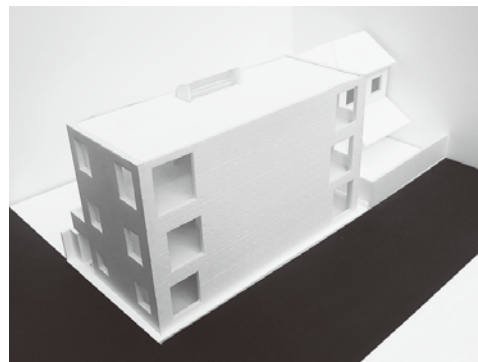
009



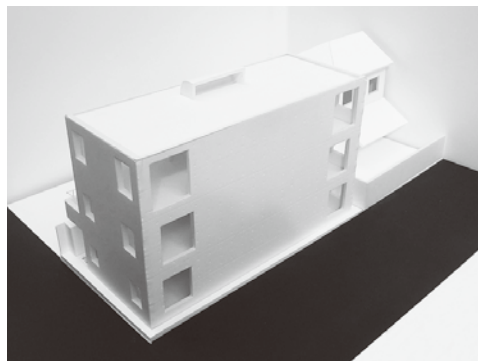
010



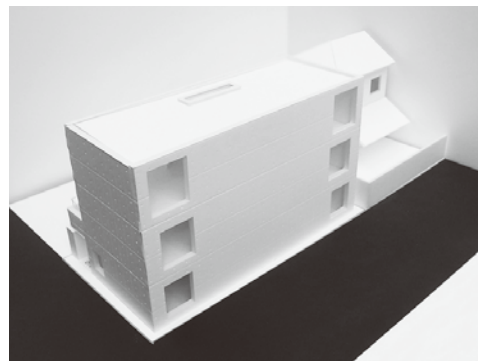
011



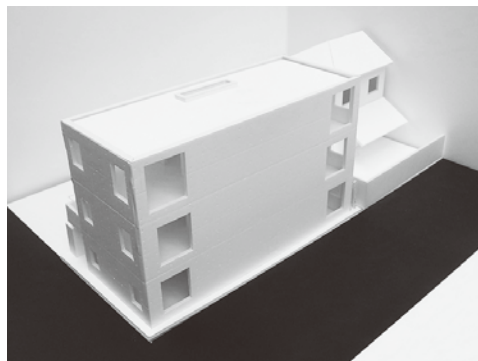
012



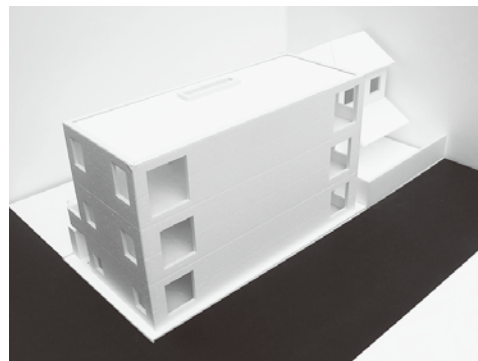
013



014



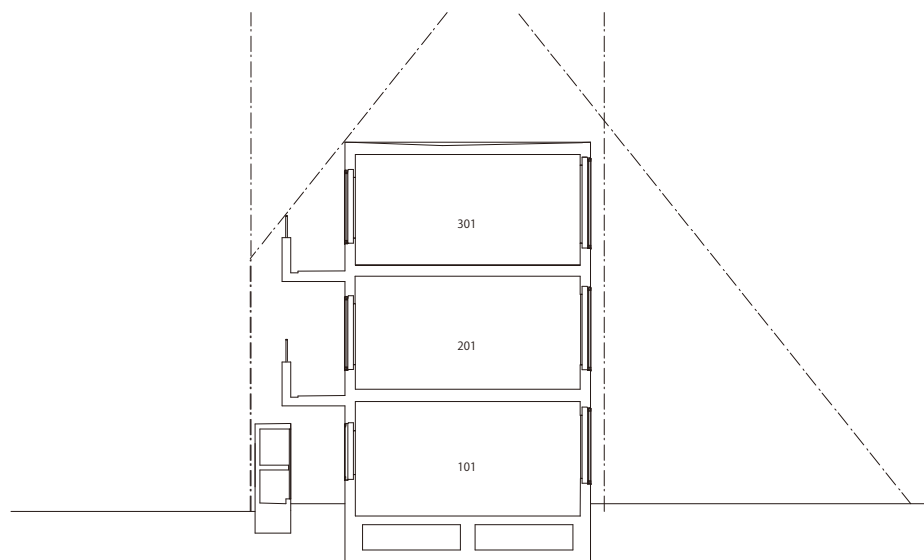
015



016

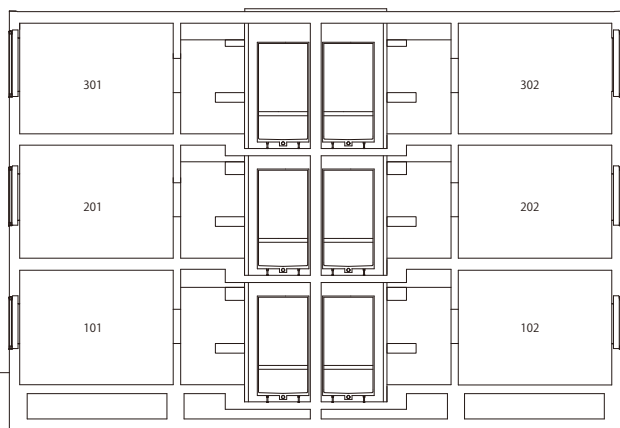






Short Section S=1/150

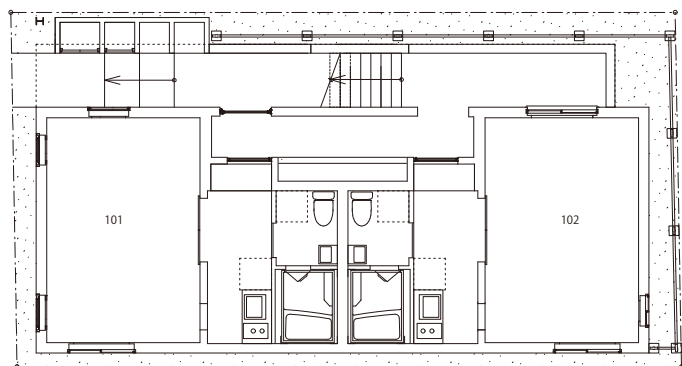




Long Section S=1/150



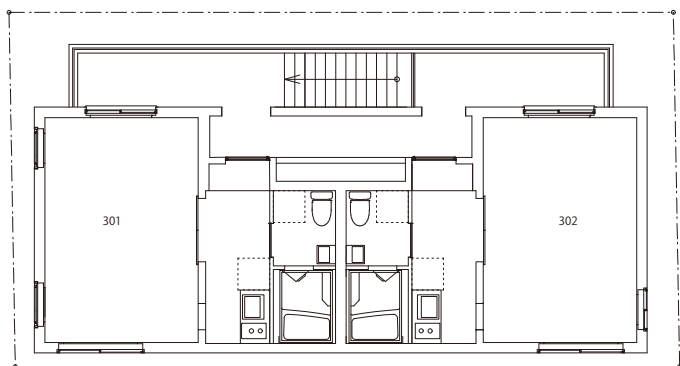




1F Plan S=1/150







3F Plan S=1/150







