

## BUILDING K

BUILDING K

---

2008

---

所在地：東京都杉並区  
竣工：2008年5月  
用途：共同住宅、店舗  
構造：鉄骨造  
規模：地上6階  
最高の高さ：19,788 mm  
敷地面積：559.38 m<sup>2</sup>  
建築面積：346.02 m<sup>2</sup>  
延床面積：1,611.37 m<sup>2</sup>

—  
Tokyo, Japan  
May, 2008  
Retail, Residence  
1,611.37 m<sup>2</sup>  
—

東京都内の市街地に計画された、  
共同住宅と店舗からなる複合ビルである。  
設備と構造を内包したメガ・ストラクチャーを採用し、  
空調等の機器や配管に覆われがちな外部空間を  
生活のための場として取り戻した。

---

The building complex consisting of residences and a retail,  
planned in the downtown of Tokyo.  
The mega-structure that contains facilities and structure  
regained a common external space usually covered with  
air conditioning and plumbing equipment as a place for life.

---

Photo: Koichi Torimura [002, 005-014, 016, 018-019, 025-026, 028]  
Photo: Javiel Callejas Sevilla [020-021, 023-024]





001



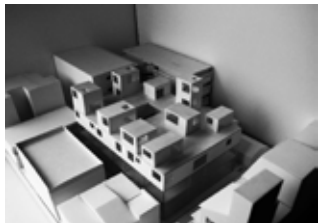
003



005



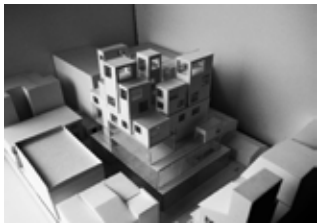
007



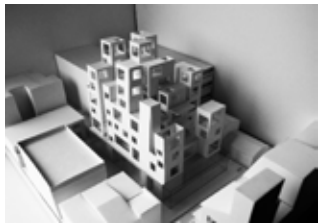
009



010



011



012



013



014



016



017



019



020



022



023



024



026



027



028



029



030



031



032



033



034



035



036



037



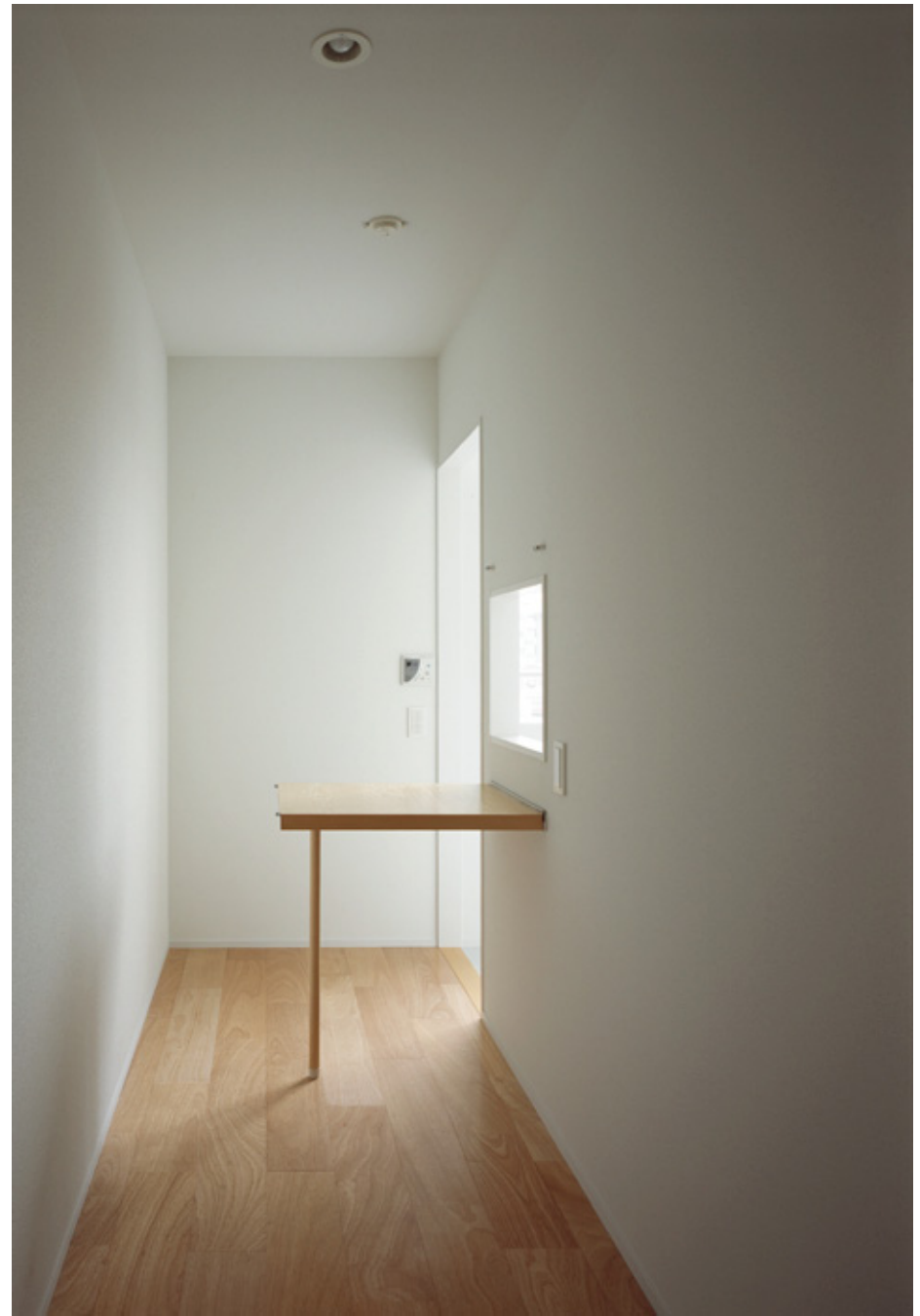
038

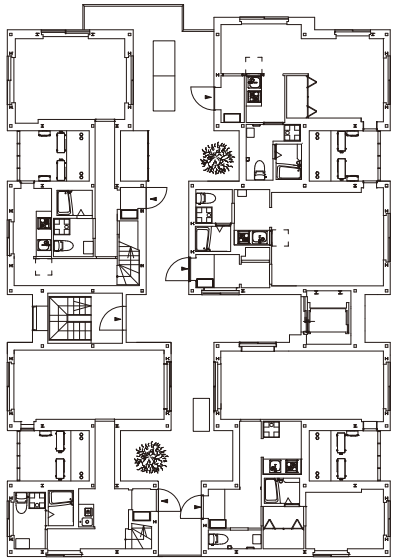








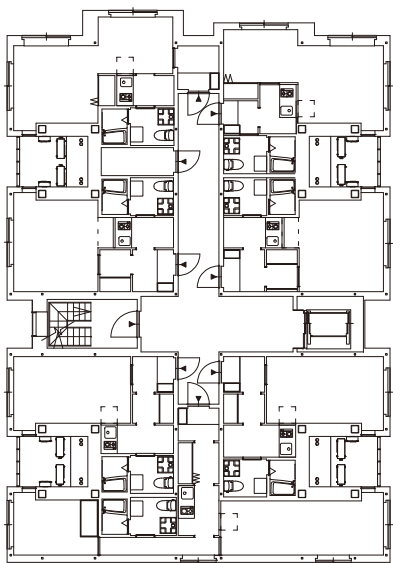




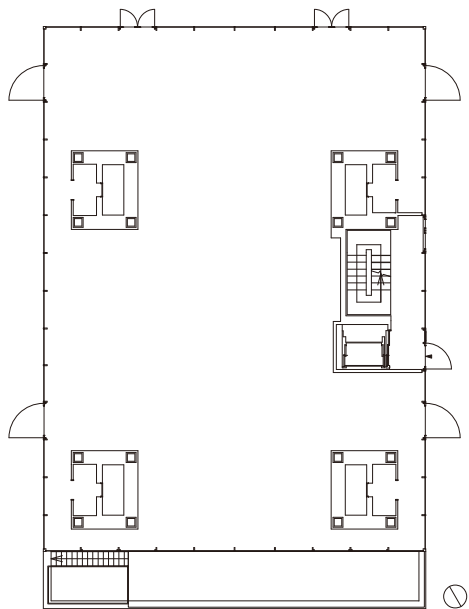
5F Plan S=1/300







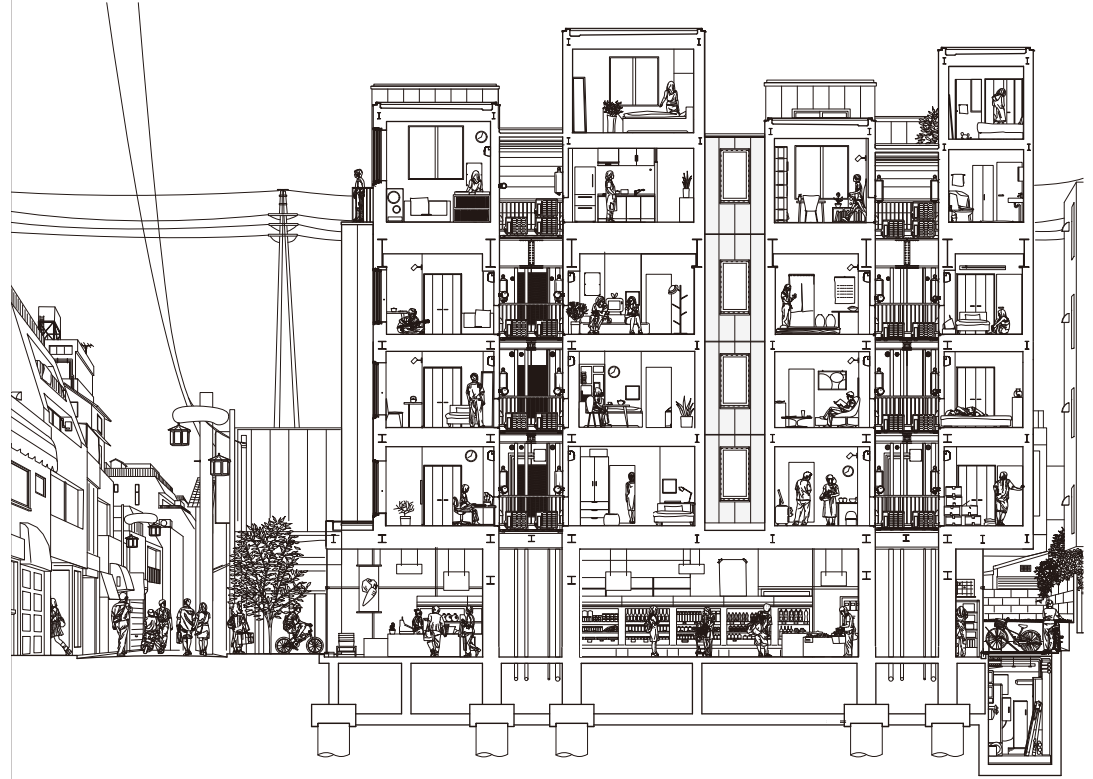
3F Plan



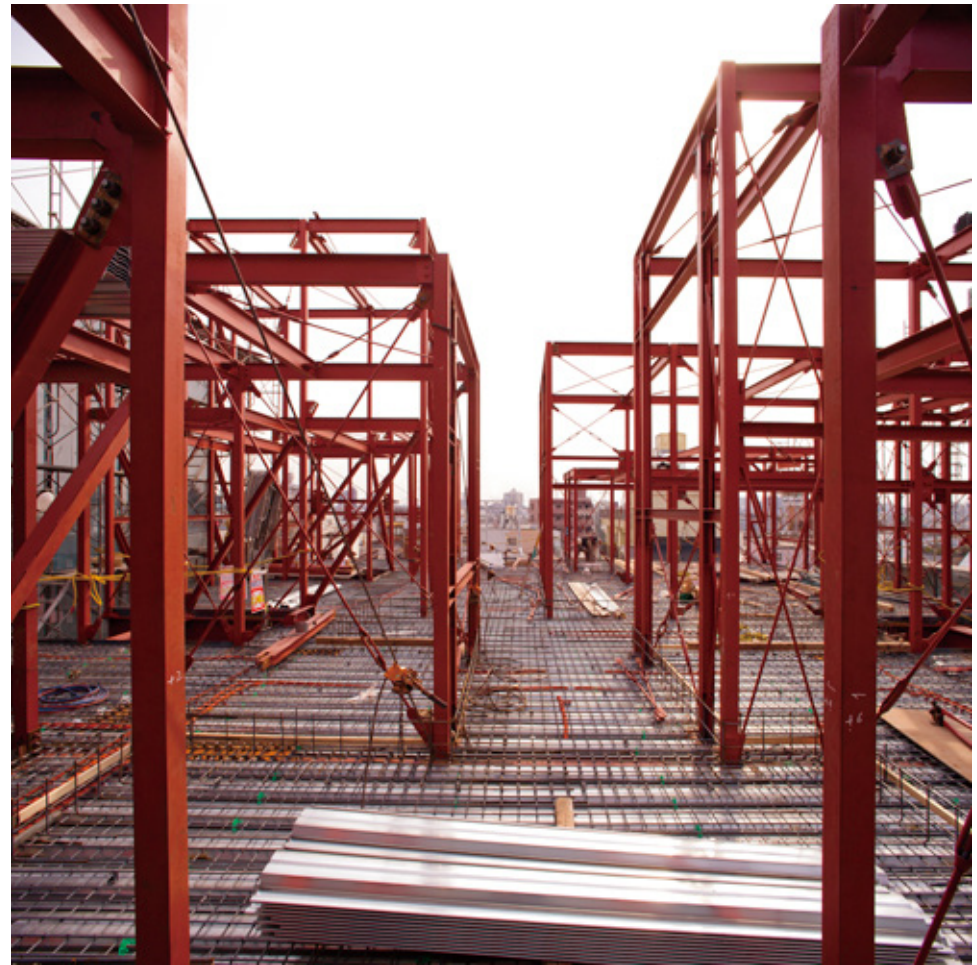
1F Plan S=1/300



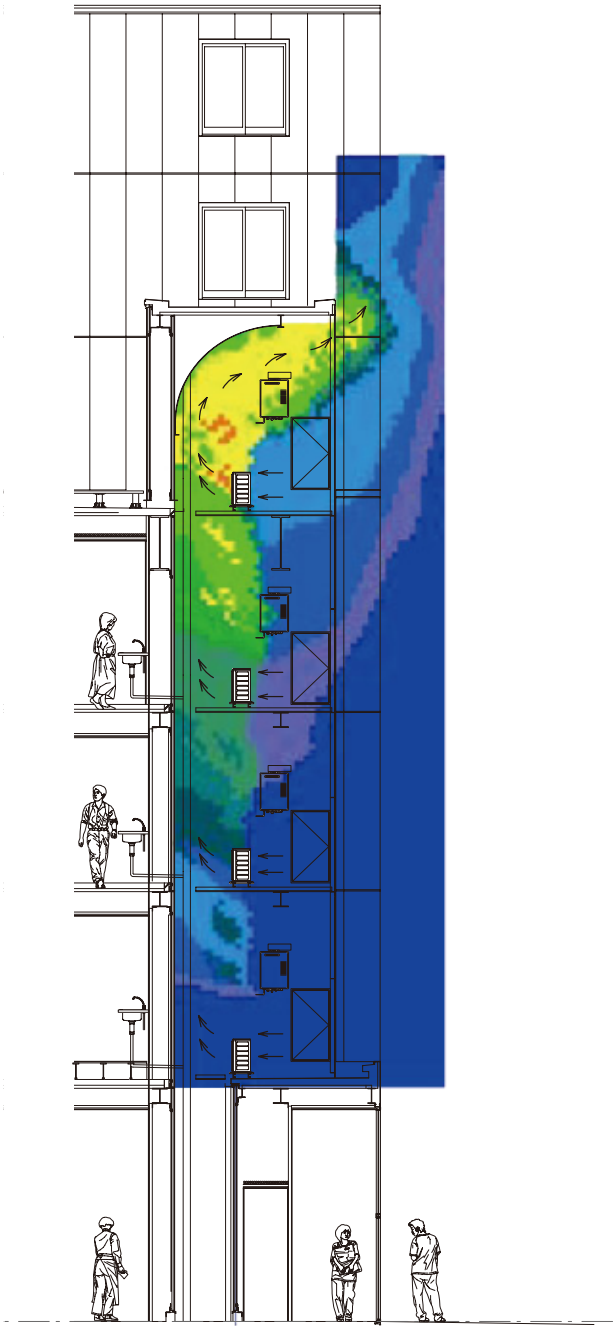




Section







Thermal Simulation

