

## APARTMENT S

APARTMENT S

2011

所在地：東京都目黒区

竣工：2011 年 2 月

用途：共同住宅

構造：鉄筋コンクリート造

規模：地上 5 階

最高の高さ：6,318 mm

敷地面積：102.80 m<sup>2</sup>

建築面積：60.93 m<sup>2</sup>

延床面積：302.23 m<sup>2</sup>

—

Tokyo, Japan

February, 2011

Apartment

302.23 m<sup>2</sup>

東京の都心部のちょっとした森のとなりに建つ、

小さな集合住宅のプロジェクトである。

通常南側に設置されるバルコニーを北側に移動し、

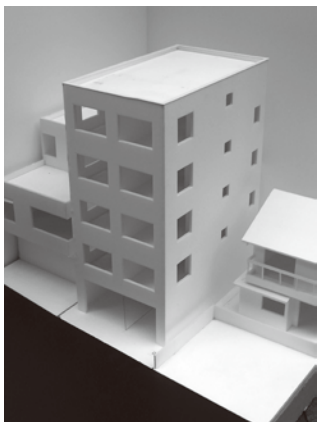
森とワンルームをより近づけようとした。

This small apartment building project is adjacent to a little forest in central Tokyo.

The forest and apartment are designed to feel closer to each other by transferring the balcony typically placed on the south to the north side.

Photo: Takumi Ota [002, 005-008, 010-012, 014]





001



007



009



010



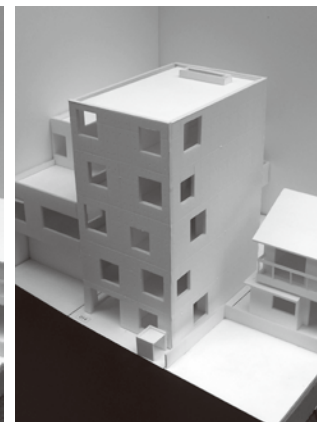
011



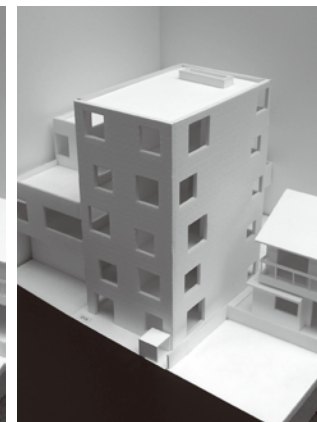
012



013



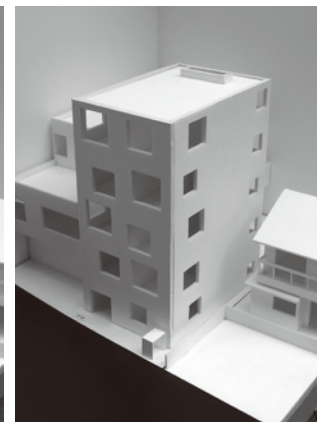
014



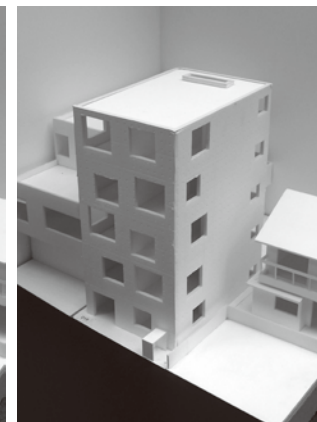
015



017



018

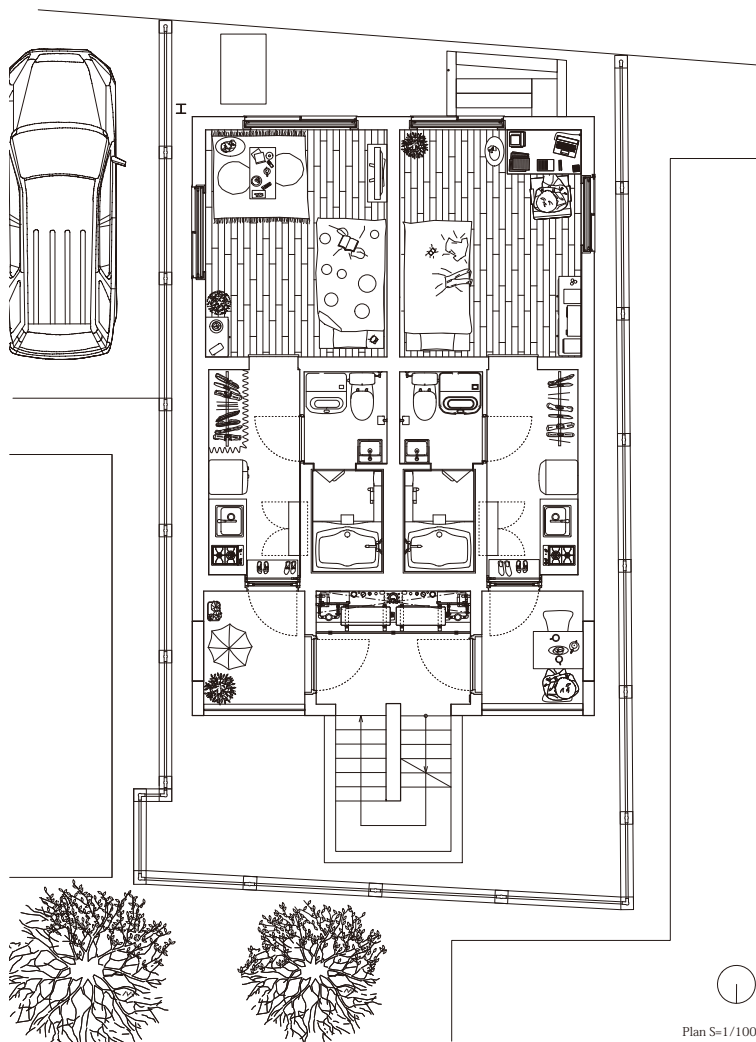


019

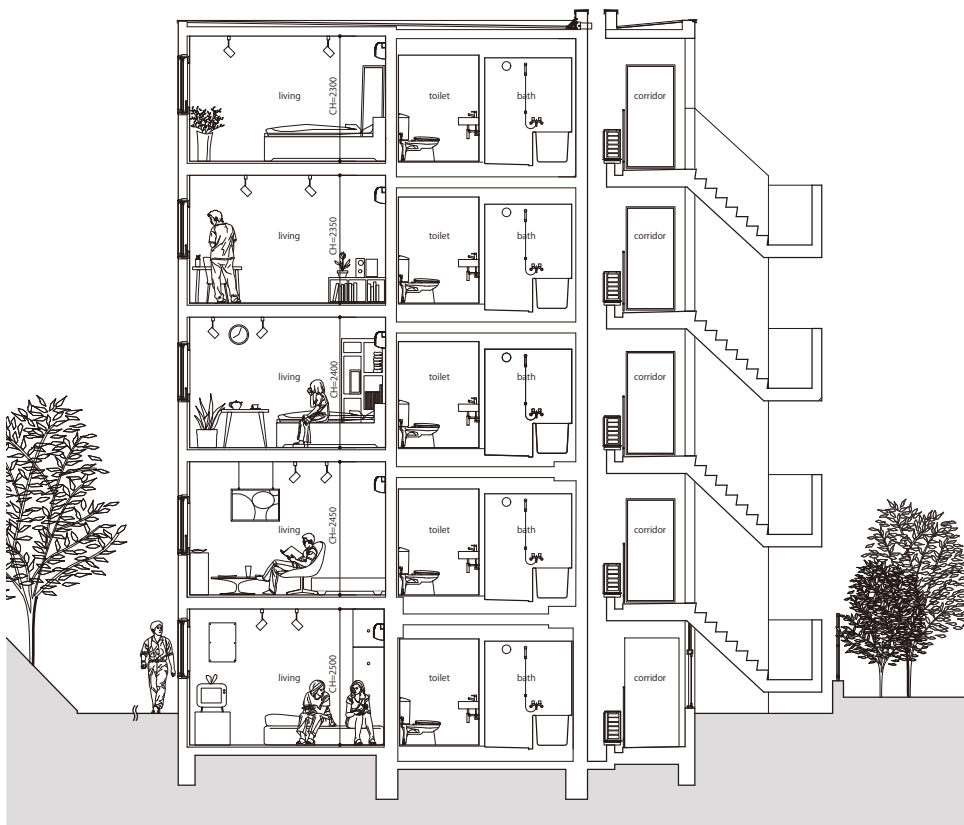












Section

